

► Zugangsvoraussetzungen

Mittlerer Schulabschluss mit einem Notendurchschnitt von 3,5 in den Fächern Deutsch, Englisch und Mathematik* oder Erlaubnis zum Vorrücken in die 11. Klasse des Gymnasiums oder erfolgreicher Abschluss der Vorklasse

► Eignung

Freude am Gestalten, Interesse an Kunst und Design, Phantasie, gute Ideen und Ausdauer sind Voraussetzungen, um erfolgreich den Weg über die FOS-Gestaltung einschlagen zu können, verbunden mit dem Ziel, später in einem kreativen Beruf arbeiten zu wollen. Gewisse zeichnerische und malerische Fertigkeiten werden ebenfalls vorausgesetzt, ohne dass bereits Perfektion erwartet wird.

► Aufnahmeprüfung

Ihre Begabung müssen Sie in einer Aufnahmeprüfung nachweisen. Diese unterteilt sich in zwei Teile. Im ersten Prüfungsteil geht es um gegenständliches Zeichnen nach der sichtbaren Wirklichkeit. In Teil 2 entwerfen Sie ein Bild zu einem gegebenen Thema, das Ihre Vorstellungskraft anregt. Die Vorlage einer Bewerbungsmappe ist an der FOS-Gestaltung nicht notwendig.

► Probezeit

Die endgültige Aufnahme ist abhängig vom Bestehen der Probezeit. Die Probezeit dauert in der Jahrgangsstufe 11 der Fachoberschule bis zum Ende des ersten Schulhalbjahres. In allen übrigen Fällen dauert die Probezeit bis zum 15. Dezember.

► Abschlussprüfung

Am Ende der 12. Klasse legen Sie die Abschlussprüfung in den Fächern Deutsch, Englisch und Mathematik sowie im Profulfach Gestaltung Praxis ab. Bei erfolgreichem Bestehen erhalten Sie die Fachhochschulreife zuerkannt.

* Falls in einem dieser Fächer keine Note vorliegt, muss eine Eignungsprüfung in allen drei Fächern abgelegt werden.

jetzt online anmelden !

www.fos-n.de



► Hinweise zur Anmeldung

Sie können sich während des offiziellen Anmeldezeitraums persönlich an der Lothar-von-Faber-Schule anmelden. Die genauen Daten und Öffnungszeiten finden Sie auf unserer Homepage unter:

www.fos-n.de

Um lange Wartezeiten zu vermeiden, steht auf unserer Schulhomepage ein Link zu einem Online-Anmeldeportal zur Verfügung, so dass Sie zuhause alle relevanten Daten vorab eingeben können. Bitte bringen Sie alle online erzeugten Anmeldeunterlagen ausgedruckt zur verbindlichen persönlichen Einschreibung mit. Natürlich können Sie alle personenbezogenen Daten auch ausschließlich vor Ort der Schule mitteilen. Allerdings kann dies zu deutlich höheren Wartezeiten führen.

Bringen Sie auf jeden Fall alle auf der Homepage unter der Rubrik „Anmeldung“ genannten Unterlagen vollständig mit!

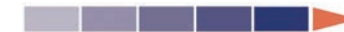
Adresse

Lothar-von-Faber-Schule
Staatliche FOS Nürnberg
Schafhofstraße 25
90411 Nürnberg

Kontakt

Telefon 0911 – 955 907-0
Fax 0911 – 955 907-17
Internet www.fos-n.de
E-Mail info@fos-n.de

LvF+

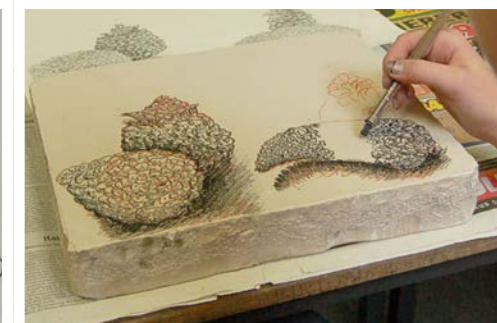
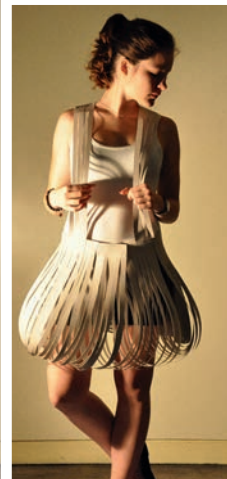


LOTHAR-VON-FABER-SCHULE

Staatliche Fachoberschule Nürnberg



Ausbildungsrichtung
Gestaltung



► Ausbildungsrichtung Gestaltung



Die Schwerpunkte dieser Ausbildungsrichtung liegen im künstlerisch-kreativen Bereich. Durch ihren hohen Anteil an praktischer und praxisnaher Ausbildung bietet die FOS-Gestaltung vielfältige Möglichkeiten, sich gestalterisch weiterzuentwickeln. Dabei ist ein hohes Maß an Eigeninitiative gefragt, aber auch die Bereitschaft zu Teamarbeit sowie Neugier und Offenheit, sich auf verschiedene Gestaltungsbereiche aus Kunst und Design einzulassen. Hierbei bietet insbesondere das Fachpraktikum der Ausbildungsrichtung Gestaltung der Lothar-von-Faber-Schule eine große Bandbreite an künstlerischen, handwerklichen und medientechnischen Ausbildungsangeboten.

► Unterricht – Stundentafel Gestaltung

Jahrgangsstufe	11 ¹⁾	12	13
Religion/Ethik	–	2	1
Deutsch	2	4	5
Englisch	2	4	5
Mathematik	3	4	5
Geschichte/Politik u. Gesellschaft	–	–	2
Geschichte	2	–	–
Politik und Gesellschaft	–	2	–
Sport	–	2	–
Naturwissenschaft	–	2	2
Gestaltung Praxis	3	5	–
Gestaltung Theorie	2	3	–
Gestaltung	–	–	5
Medien	2	2	3
Seminarfach/Wahlpflichtbereich	1	4	4
Summe	17	34	32
bei 2. Fremdsprache	–	36	34
Fachprakt. Ausbildung ²⁾	19-20	–	–

¹⁾ Die Stundenzahlen der 11. Jahrgangsstufe verdoppeln sich während der Unterrichtsphasen.

²⁾ umfasst fachpraktische Anleitung und fachpraktische Vertiefung (Räumliches Gestalten)

► Fachpraktische Ausbildung

Die Hälfte des Schuljahres in der 11. Jahrgangsstufe ist der fachpraktischen Ausbildung vorbehalten. An unserer Schule wird das Schuljahr in acht Blöcke von ca. vier bis fünf Wochen Dauer geteilt, d.h. vier Unterrichts- und vier Praktikumsblöcke wechseln sich gegenseitig ab. Die vier Praktikumsblöcke in der Fachrichtung Gestaltung sind in zwei Blöcke außerschulisches und zwei Blöcke innerschulisches Praktikum aufgeteilt. Für das außerschulische Praktikum steht für jede Klasse ein Stellenpool mit verschiedenen Werkstätten und Ateliers zur Verfügung. Im innerschulischen Praktikum durchlaufen die SchülerInnen nach einem festen Plan die unterschiedlichen Werkstätten in unserem Schulgebäude in der Schafhofstraße. Die tägliche Arbeitszeit im Praktikum beträgt ca. 7,5 – 8,0 h.



► Was kann ich später studieren?

Nach bestandener Abschlussprüfung der 12. Klasse erhalten Sie die allgemeine Fachhochschulreife. Diese berechtigt zum Studium an allen Fachhochschulen Deutschlands (Hochschulen für angewandte Wissenschaften), soweit der Studiengang keiner Zulassungsbeschränkung unterliegt. Für gestalterische Studiengänge (z.B. Kommunikationsdesign, Produktdesign, Architektur etc.), für die meist zusätzlich eine Mappenbewerbung oder Aufnahmeprüfung notwendig ist, bietet die FOS-Gestaltung durch ihre Berufs- und Praxisnähe gute Vorbereitungsmöglichkeiten. Der Besuch der 13. Klasse führt zur fachgebundenen Hochschulreife. Die fachgebundene Hochschulreife berechtigt zum Studium einschlägiger Studiengänge an Universitäten (<http://www.km.bayern.de/eltern/abschluesse/hochschulreife/fachgebundene-hochschulreife.html>). Die allgemeine Hochschulreife erhalten Sie nach Bestehen der 13. Klasse bei entsprechendem Nachweis einer zweiten Fremdsprache.

